

# INFORME DE RESULTADOS



octubre **2018** - diciembre **2021**

Ejecuta

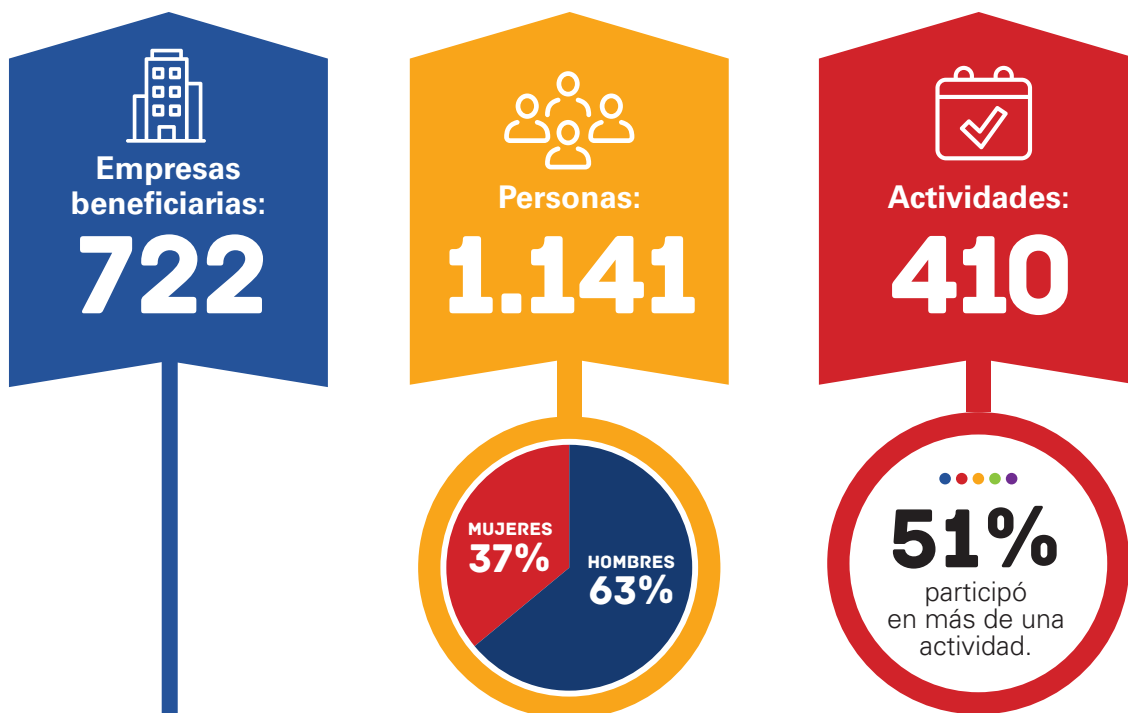


Apoya

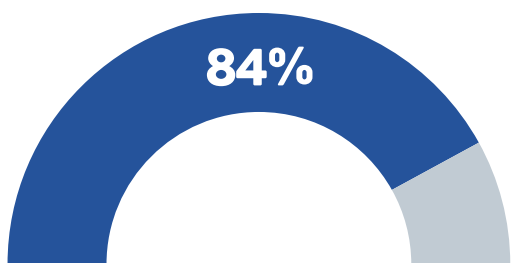


# Innovación y desarrollo industrial

## RESULTADOS OBTENIDOS



## CARACTERÍSTICAS DE LAS EMPRESAS BENEFICIARIAS



**84% de las empresas apoyadas son MIPYMES.**

Las empresas grandes participaron principalmente de Misiones y Encuentros de Negocios.



## ACTIVIDADES REALIZADAS



**277**

### Asistencias técnicas

Las empresas incorporaron el **59%** de las recomendaciones recibidas.



**88**

### Capacitaciones + Talleres

Las empresas participantes incrementaron en **23%** sus capacidades en las temáticas en que se formaron.



**563**

### Empresas capacitadas



**11**

### Encuentros de Negocios



**4**

### Misiones Comerciales



**2**

### Antenas de Información Tecnológica, Comercial y Normativa

**136**

Empresas registradas en las Antenas



**+500**

### Espacios de trabajo

Entre empresas y generadores de conocimiento y expertos



**3**

### Ediciones de la Aceleradora de Empresas Industriales

**59**

Emprendimientos acelerados

**33**

Inversores industriales capacitados

**85%**

De cumplimiento de metas

Red de Mentores Industriales integrada por:

**55**

empresarios

**+650**

Horas de mentoría

**+1700**

Horas de consultoría





**4**

**Ediciones de Células de Innovación**

**26**

Células de Innovación conformadas

**94**

Estudiantes terciarios participantes



**6**

**Ediciones de Industria 4.0**

**67**

Empresas capacitadas en Industria 4.0

**41**

Planes de Transformación Digital elaborados



**ImpulsaLab**  
LABORATORIO DE INNOVACIÓN

**8**

Asistencias técnicas

**5**

Sprint de Innovación

**1**

Diagnóstico Rumbo a la innovación

**3**

Diagnósticos en Objetivos de Desarrollo Sostenible

**5**

Capacitaciones



MÁS DE

**300**

Empresas de alimentos y bebidas beneficiarias de las Rutas de apoyo para Innovar, para Exportar y para incorporar Diseño en productos y envases.



# Articulación con el ecosistema

## TRABAJO CONJUNTO

Implica el vínculo entre las instituciones y el proyecto a través de la planificación y organización conjunta de diversos servicios y actividades.

**25** INSTITUCIONES



**6**



## ACUERDOS CON INSTITUCIONES INTERNACIONALES

Para transferencia de buenas prácticas en diseño de servicios, formación de capacidades en empresas y generación de oportunidades de exportación.

**15** INSTITUCIONES COLABORADORAS

Implica el vínculo entre las instituciones y el proyecto a través de la participación o el apoyo en la ejecución de actividades.



# Nuevas capacidades para el sector industrial

## 1 Servicios innovadores



### Aceleradora de Empresas Industriales

Primer programa nacional de aceleración de empresas industriales que apuesta a hacer crecer el negocio de emprendimientos del sector y de servicios conexos a la industria. Cuenta con 20 expertos en diferentes áreas empresariales, inversores industriales y una Red de Mentores.

Apoyo técnico:



### Células de Innovación

Se trata de grupos de trabajo integrados por empresas y estudiantes terciarios de múltiples disciplinas para encontrar soluciones a sus ideas de proyectos de innovación.

Socios estratégicos:



Apoyo técnico:



### Industria 4.0

Implica la construcción de una hoja de ruta para la incorporación de tecnologías digitales que mejoren los procesos de creación de valor de las empresas.

Socios estratégicos:



Apoyo técnico:



### Sprint de Innovación

Se trata de un servicio cuyo foco es la incorporación de procesos de innovación en las empresas industriales nacionales, mediante la aplicación de la metodología Sprint de Innovación.



### Mercado Virtual de Soluciones Tecnológicas en Industria 4.0

Las empresas anuncian sus soluciones tecnológicas o publican demandas de tecnología industrial mediante Plataforma Industrial; una plataforma de uso libre y gratuito para todas las empresas.

Socio estratégico:



### Diagnóstico en Inocuidad y Vida útil

Se identifican oportunidades de mejora en productos y/o procesos productivos vinculados a la inocuidad alimentaria.

Socio estratégico:





### Detección de oportunidades de mejora de diseño en empresas industriales

Permite la detección preliminar de problemáticas y oportunidades que faciliten la incorporación del diseño como herramienta de mejora en productos y/o procesos de las empresas industriales.

Socio estratégico: 



### Diagnóstico de Diseño

Permite analizar productos y empaques desde la óptica del diseño y elaborar un plan de acción con recomendaciones para la empresa.

Socio estratégico: 



### Coaching de Diseño

Consta de implementar acciones vinculadas a la innovación del diseño de productos, empaques y formas de comunicación.

Socio estratégico: 



### Diagnóstico en Objetivos de Desarrollo Sostenible (ODS)

Permite incorporar capacidades en las empresas industriales que faciliten la reflexión y acción sobre las implicancias de los ODS en la gestión, estrategias del negocio y la innovación.



### Back Office en comercio exterior

Se basa en un conjunto de servicios de apoyo a las operaciones de comercio exterior.

Socio estratégico: 



### Antena de Vigilancia – Alimentos

Se trata de la primera plataforma web que vigila los temas tendencia tecnológicos, comerciales y normativos a nivel mundial más relevantes para el sector alimentos y bebidas en Uruguay.

Socio estratégico:  Apoyo técnico: 



### Antena de Vigilancia – Materiales de Construcción

Se trata de la primera plataforma web que vigila los temas tendencia tecnológicos, comerciales y normativos a nivel mundial más relevantes para el sector materiales de construcción en Uruguay.

Socio estratégico:  Apoyo técnico: 

## 2 | Informes sectoriales



Agosto 2019

Tendencias de diseño para la cervecera artesanal uruguaya



Noviembre 2019

Tendencias de diseño para el sector Materiales de Construcción



Noviembre 2020

Investigación de hábitos y comportamiento de consumo de alimentos en Uruguay



Diciembre 2021

Detección de oportunidades circulares en empresas industriales



Diciembre 2021

Panorama tecnológico referido a métodos y técnicas de producción y conservación de alimentos, con énfasis en Economía Circular e Industria 4.0

## 3 | Creación del primer Laboratorio de Innovación para el sector industrial

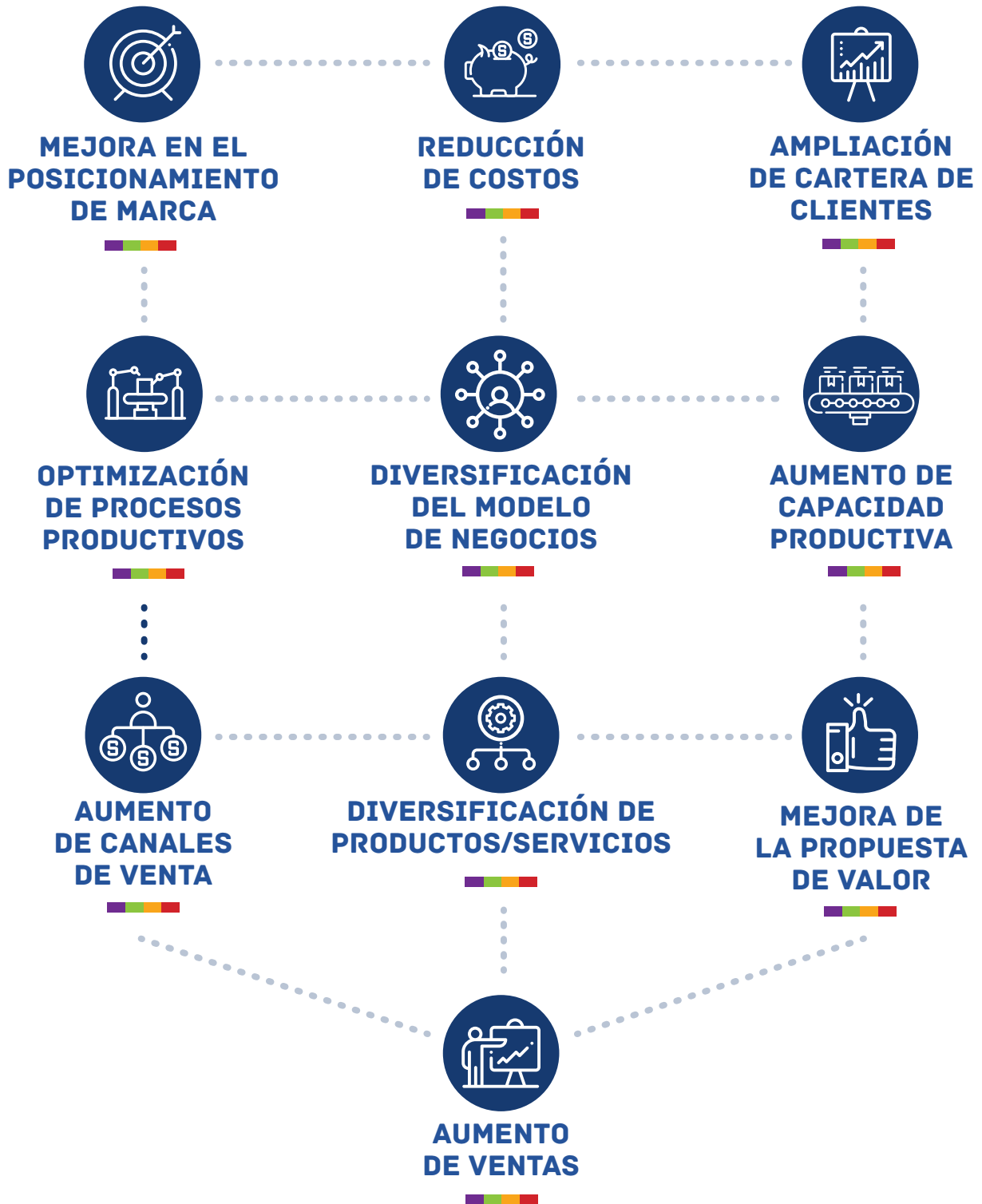
**ImpulsaLab**  
ESPACIO DE INNOVACIÓN

Espacio pensado para la co-creación de ideas y proyectos entre empresas industriales, emprendedores, investigadores, estudiantes y servicios conexos a la industria.





# Principales impactos



# Videos



**CUCHARA**  
Aceleradora de Empresas Industriales



**DELI FOR LIFE**  
Sprint de Innovación



**GALLETERÍA VENECIA**  
Industria 4.0



**GAMIZ**  
Células de Innovación



**JULIO MUEBLES**  
Asistencia técnica en Diseño



**VEGALATTO**  
Asistencia técnica en Diseño



**VERDEAGUA**  
Diagnóstico en ODS



**URUTRAILERS**  
Aceleradora de Empresas Industriales



**PRESENTACIÓN DE IMPULSA INDUSTRIA**



**RESULTADOS DE IMPULSA INDUSTRIA**



**LANZAMIENTO DE IMPULSA INDUSTRIA**



**CIERRE DE LA PRIMERA EDICIÓN DE LA ACELERADORA DE EMPRESAS INDUSTRIALES**



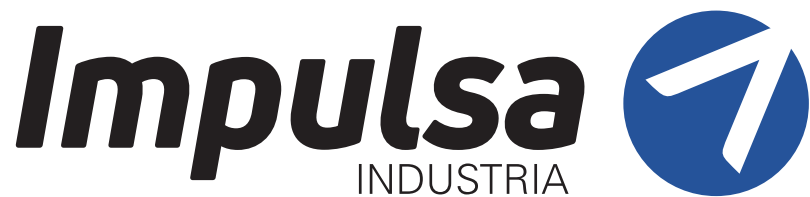
**CIERRE DE LA SEGUNDA EDICIÓN DE LA ACELERADORA DE EMPRESAS INDUSTRIALES**



**LANZAMIENTO DE LA PRIMERA EDICIÓN DE LAS CÉLULAS DE INNOVACIÓN**



**CIERRE DE LA PRIMERA EDICIÓN DE LAS CÉLULAS DE INNOVACIÓN**



# #IMPULSATE



[www.impulsaindustria.com.uy](http://www.impulsaindustria.com.uy)



[impulsaindustria@ciu.com.uy](mailto:impulsaindustria@ciu.com.uy)



2604 0464 int. 227



[impulsa\\_ciu](https://twitter.com/impulsa_ciu)



[impulsa.ciu](https://www.facebook.com/impulsa.ciu)



[impulsa-industria](https://www.linkedin.com/company/impulsa-industria)

Ejecuta



CAMARA DE INDUSTRIAS  
DEL URUGUAY

Apoya



Instituto Nacional de Empleo y Formación Profesional

